

УТВЕРЖДАЮ  
Заведующий ООА  
Матвеево-Курганского района  
Е.В. Орлова  
«10» 06 2019г.

Паспорт доступности  
объекта социальной инфраструктуры (ОСИ)  
№ 41

1. Общие сведения об объекте

1.1. Наименование (вид) объекта Муниципальное бюджетное дошкольное образовательное учреждение «Детский сад № 41 «Аленушка»

1.2. Адрес объекта: 346966, Ростовская область, Матвеево-Курганский район, с. Григорьевка, ул. Береговая, 19 а

1.3. Сведения о размещении объекта:

- отдельно стоящее здание одноэтажное, 249,1 кв.м
- наличие прилегающего земельного участка (да, нет); 3980 кв.м

1.4. Год постройки здания 1965, последнего капитального ремонта 2006г.

1.5. Дата предстоящих плановых ремонтных работ:  
текущего 01.07.2019, капитального - -

сведения об организации, расположенной на объекте

1.6. Название организации (учреждения) Муниципальное бюджетное дошкольное образовательное учреждение «Детский сад № 41 «Аленушка», МБДОУ «Детский сад № 41 «Аленушка»

(полное юридическое наименование – согласно Уставу, краткое наименование)

1.7. Юридический адрес организации (учреждения) 346966, Ростовская область, Матвеево-Курганский район, с. Григорьевка, ул. Береговая, 19 а; телефон (86341)2-60-09; alenuшка-41@mail.ru

1.8. Основание для пользования объектом (оперативное управление, аренда, собственность) оперативное управление

1.9. Форма собственности (государственная, негосударственная) муниципальная

1.10. Территориальная принадлежность (федеральная, региональная, муниципальная) муниципальная

1.11. Вышестоящая организация Отдел образования Администрации Матвеево-Курганского района

(наименование)

1.12. Адрес вышестоящей организации, другие координаты 346970, Ростовская область, Матвеево-Курганский район, п. Матвеев-Курган, ул.1-Пятилетка, 104; телефон: (86341)3-25-98; goo matveevo-kurgansky@rostobr.ru

2. Характеристика деятельности организации на объекте  
(по обслуживанию населения)

2.1. Сфера деятельности дошкольное образование

(здравоохранение, образование, социальная защита, физическая культура и спорт, культура, связь и информация, транспорт, жилой фонд, потребительский рынок и сфера услуг, другое).

2.2. Виды оказываемых услуг с пребыванием воспитанников с 7.30 час. до 17.30 час., выходные: суббота, воскресенье, праздничные дни.

(на объекте, с длительным пребыванием, в т.ч. проживанием, на дому, дистанционно)

2.4. Категории обслуживаемого населения по возрасту: (дети, взрослые трудоспособного возраста, пожилые; все возрастные категории) дети дошкольного возраста с 1,5 до 8 лет

2.5. Категории обслуживаемых инвалидов: инвалиды, передвигающиеся на коляске, инвалиды с нарушениями опорно-двигательного аппарата; нарушениями зрения, нарушениями слуха, нарушениями умственного развития: все категории инвалидов

2.6. Плановая мощность: посещаемость (количество обслуживаемых в день), вместимость, пропускная способность **25 воспитанников**

2.7. Участие в исполнении ИПР инвалида, ребенка-инвалида (да, нет) **да**

### 3. Состояние доступности объекта

3.1 Путь следования к объекту пассажирским транспортом **рейсовым автобусом «М-Курган-Григорьевка»**

(описать маршрут движения с использованием пассажирского транспорта)

наличие адаптированного пассажирского транспорта к объекту **нет**

3.2 Путь к объекту от ближайшей остановки пассажирского транспорта:

3.2.1. расстояние до объекта от остановки транспорта **300 метров.**

3.2.2. время движения (пешком) **4 минуты.**

3.2.3. наличие выделенного от проезжей части пешеходного пути (да, нет), **нет**

3.2.4. Перекрестки: нерегулируемые; регулируемые, со звуковой сигнализацией, таймером; **нерегулируемый**

3.2.5. Информация на пути следования к объекту: акустическая, тактильная, визуальная; **нет**

3.2.6. Перепады высоты на пути: **есть, нет** (описать **искусственная неровность**)

Их обустройство для инвалидов на коляске: да, **нет**

### 3.3. Организация доступности объекта для инвалидов – форма обслуживания \*

№	Категория инвалидов (вид нарушения)	Вариант организации доступности объекта (формы обслуживания)*
	Все категории инвалидов и МГН	ДУ
1	в том числе инвалиды:	
2	передвигающиеся на креслах-колясках	ДУ
3	с нарушениями опорно-двигательного аппарата	ДУ
4	с нарушениями зрения	А
5	с нарушениями слуха	А
6	с нарушениями умственного развития	А

\* - указывается один из вариантов: «А», «Б», «ДУ», «ВНД»

### 3.4 Состояние доступности основных структурно-функциональных зон

№	Основные структурно-функциональные зоны	Состояние доступности, в том числе для основных категорий инвалидов**					
		К для передвигающихся на креслах-колясках	О с другими нарушениями и опорно-двигательного аппарата	С с нарушениями и зрения	Г с нарушениями слуха	У с умственными нарушениями	Для всех категорий маломобильных групп населения <***>
1	2	3	4	5	6	7	8
1	Территория, прилегающая к зданию (участок)	ДУ	ДУ	ДУ	ДП	ДП	
2	Вход (входы) в здание	ДУ	ДУ	ДУ	ДП	ДП	
3	Путь (пути) движения	ДУ	ДЧ	ДЧ	ДП	ДП	



	внутри здания (в т.ч. пути эвакуации)						
4	Зона целевого назначения здания (целевого посещения объекта)	ДЧ	ДЧ	ДУ	ДП	ДП	
5	Санитарно-гигиенические помещения	ДЧ	ДЧ	ДУ	ДП	ДП	
6	Система информации и связи (на всех зонах)	ВНД	ДУ	ВНД	ДЧ	ДП	
7	Пути движения к объекту (от остановки транспорта)	ДУ	ДЧ	ВНД	ДП	ДП	

\*\* Указывается: ДП-В - доступно полностью всем; ДП-И (К, О, С, Г, У) – доступно полностью избирательно (указать категории инвалидов); ДЧ-В - доступно частично всем; ДЧ-И (К, О, С, Г, У) – доступно частично избирательно (указать категории инвалидов); ДУ - доступно условно, ВНД – временно недоступно

**3.5. Итоговое заключение о состоянии доступности ОСИ: территория, прилегающая к зданию доступна для не для всех категорий инвалидов, вход в здание возможен не для всех, так как в учреждении не предусмотрен пандус и ширина дверных проёмов соответствует требованиям доступности. В полной доступности пути движения по зданию, включая пути эвакуации, для всех, кроме инвалидов-колясочников, так как отсутствие пандусов, делает это невозможным. Зоны целевого назначения, в данном случае это групповые помещения. Санитарно-гигиенические помещения, система информации и связи доступны для всех категорий инвалидов, кроме тех, которые передвигаются на креслах-каталках и инвалидов по зрению. Таким образом, 100% доступности всех зон и помещений для всех категорий инвалидов нет.**

#### 4. Управленческое решение

##### 4.1. Рекомендации по адаптации основных структурных элементов объекта

№	Основные структурно-функциональные зоны объекта	Рекомендации по адаптации объекта (вид работы)*			
		Не нуждается (доступ обеспечен)	Ремонт (текущий, капитальный); оснащение оборудованием	Индивидуальное решение с техническими средствами реабилитации	Технические решения невозможны-организация альтернативной формы обслуживания
1	2	3	4	5	6
1	Территория, прилегающая к зданию (участок)		Ремонт		
2	Вход (входы) в здание		Ремонт		

3	Путь (пути) движения внутри здания (в т.ч. пути эвакуации)	доступ обеспечен		Индивидуальное решение с ТСП	
4	Зона целевого назначения здания (целевого посещения объекта)			Индивидуальное решение с ТСП	
5	Санитарно-гигиенические помещения			Индивидуальное решение с ТСП	
6	Система информации на объекте (на всех зонах)			Индивидуальное решение с ТСП	
7	Пути движения к объекту (от остановки транспорта)	не нуждается			
	Все зоны и участки				

\*- указывается один из вариантов (видов работ): не нуждается; ремонт (текущий, капитальный); индивидуальное решение с ТСП; технические решения невозможны – организация альтернативной формы обслуживания

4.2. Период проведения работ **2019-2023 годы**

в рамках исполнения \_\_\_\_\_

(указывается наименование документа: программы, плана)

4.3. Ожидаемый результат (по состоянию доступности) после выполнения работ по адаптации :  
повышение условий доступности социального объекта.

Оценка результата исполнения программы, плана (по состоянию доступности) **повышение условий доступности социального объекта**

4.4. Для принятия решения **требуется**, не требуется (нужное подчеркнуть):

Согласование **с заведующим ООА Матвеево-Курганского района**

Имеется заключение уполномоченной организации о состоянии доступности объекта \_\_\_\_\_

(наименование документа и выдавшей его организации, дата), прилагается

4.5. Информация размещена (обновлена) на Карте доступности субъекта РФ дата **сайт детского сада**  
(<http://m98971d9.beget.tech/index.htm>)

(наименование сайта, портала)

## 5. Особые отметки

Паспорт сформирован на основании:

1. Анкеты (информации об объекте) от « 10 » 06 20 19 г.,
2. Акта обследования объекта: № акта 44 от « 10 » 06 20 19 г.
3. Решения Комиссии \_\_\_\_\_ от « 10 » 06 20 19 г.



УТВЕРЖДАЮ  
Заведующий МБДОУ  
«Детский сад №41 «Аленушка»  
О.В.Шпорт  
« 10 » 06 20 19 г.



Акт обследования  
объекта социальной инфраструктуры  
к паспорту доступности ОСИ  
№ 41

Матвеево-Курганский район, Ростовской области  
(наименование территориального образования субъекта РФ)

« 10 » 06 20 19 г.

1. Общие сведения об объекте

1.1. Наименование (вид) объекта Муниципальное бюджетное дошкольное образовательное учреждение «Детский сад № 41 «Аленушка»

1.2. Адрес объекта: 346966, Ростовская область, Матвеево-Курганский район, с.Григорьевка, ул. Береговая, 19 а

1.3. Сведения о размещении объекта:

- отдельно стоящее здание одноэтажное, 249,1 кв.м

- наличие прилегающего земельного участка (да, нет); 3980 кв.м

1.4. Год постройки здания 1965, последнего капитального ремонта 2006г.

1.5. Дата предстоящих плановых ремонтных работ:

текущего 01.07.2019, капитального - -

**сведения об организации, расположенной на объекте**

1.6. Название организации (учреждения) Муниципальное бюджетное дошкольное образовательное учреждение «Детский сад № 41 «Аленушка», МБДОУ «Детский сад № 41 «Аленушка»

(полное юридическое наименование – согласно Уставу, краткое наименование)

1.7. Юридический адрес организации (учреждения) 346966, Ростовская область, Матвеево-Курганский район, с. Григорьевка, ул. Береговая, 19 а; телефон (86341)2-60-09; alenushka-41@mail.ru

2. Характеристика деятельности организации на объекте

Дополнительная информация \_\_\_\_\_

3. Состояние доступности объекта

3.1 Путь следования к объекту пассажирским транспортом рейсовым автобусом «М-Курган-Григорьевка»

(описать маршрут движения с использованием пассажирского транспорта)

наличие адаптированного пассажирского транспорта к объекту нет

3.2 Путь к объекту от ближайшей остановки пассажирского транспорта:

3.2.1. расстояние до объекта от остановки транспорта 300 метров.

3.2.2. время движения (пешком) 4 минуты.

3.2.3. наличие выделенного от проезжей части пешеходного пути (да, нет), нет

3.2.4. Перекрестки: нерегулируемые; регулируемые, со звуковой сигнализацией, таймером; **нерегулируемый**

3.2.5. Информация на пути следования к объекту: акустическая, тактильная, визуальная; **нет**

3.2.6. Перепады высоты на пути: **есть, нет** (описать **искусственная неровность**)

Их обустройство для инвалидов на коляске: **да, нет**

### 3.3 Организация доступности объекта для инвалидов – форма обслуживания

№	Категория инвалидов (вид нарушения)	Вариант организации доступности объекта (формы обслуживания)*
	Все категории инвалидов и МГН	ДУ
1	<i>в том числе инвалиды:</i>	
2	передвигающиеся на креслах-колясках	ДУ
3	с нарушениями опорно-двигательного аппарата	ДУ
4	с нарушениями зрения	А
5	с нарушениями слуха	А
6	с нарушениями умственного развития	А

\* - указывается один из вариантов: «А», «Б», «ДУ», «ВНД»

### 3.4 Состояние доступности основных структурно-функциональных зон

№ п/п	Основные структурно-функциональные зоны	Состояние доступности, в том числе для основных категорий инвалидов**	Приложение	
			№ на плане	№ фото
1	Территория, прилегающая к зданию (участок)	ДЧ-И	3,4	3,4
2	Вход (входы) в здание	ДЧ-И	2	2
3	Путь (пути) движения внутри здания (в т.ч. пути эвакуации)	ДУ	5,6	5,6
4	Зона целевого назначения здания (целевого посещения объекта)	ДУ	-	-
5	Санитарно-гигиенические помещения	ДЧ-И (К, О)	-	-
6	Система информации и связи (на всех зонах)	ДУ	-	-
7	Пути движения к объекту (от остановки транспорта)	ДЧ-И	-	-

\*\* Указывается: ДП-В - доступно полностью всем; ДП-И (К, О, С, Г, У) – доступно полностью избирательно (указать категории инвалидов); ДЧ-В - доступно частично всем; ДЧ-И (К, О, С, Г, У) – доступно частично избирательно (указать категории инвалидов); ДУ - доступно условно, ВНД - недоступно

3.5. Итоговое заключение о состоянии доступности ОСИ: территория, прилегающая к зданию доступна для не для всех категорий инвалидов, вход в здание возможен не для всех, так как в учреждении нет пандуса и ширина дверных проёмов соответствует требованиям доступности. В полной доступности пути движения по зданию, включая пути эвакуации, для всех, кроме инвалидов-колясочников, так как отсутствие пандусов, делает это невозможным. Зоны целевого назначения, в данном случае это групповые помещения. Санитарно-гигиенические помещения, система информации и связи доступны для всех категорий инвалидов, кроме тех, которые передвигаются на креслах-каталках и инвалидов по зрению. Таким образом, 100% доступности всех зон и помещений для всех категорий инвалидов нет.

## 4. Управленческое решение (проект)

### 4.1. Рекомендации по адаптации основных структурных элементов объекта:

№	Основные структурно-функциональные зоны объекта	Рекомендации по адаптации объекта (вид работы)*
1	Территория, прилегающая к зданию (участок)	Индивидуальное решение с ТСР



2	Вход (входы) в здание	Индивидуальное решение с ТСП
3	Путь (пути) движения внутри здания (в т.ч. пути эвакуации)	Индивидуальное решение с ТСП
4	Зона целевого назначения здания (целевого посещения объекта)	Индивидуальное решение с ТСП
5	Санитарно-гигиенические помещения	Индивидуальное решение с ТСП
6	Система информации на объекте (на всех зонах)	Индивидуальное решение с ТСП
7	Пути движения к объекту (от остановки транспорта)	Индивидуальное решение с ТСП
8.	Все зоны и участки	Индивидуальное решение с ТСП

\*- указывается один из вариантов (видов работ): не нуждается; ремонт (текущий, капитальный); индивидуальное решение с ТСП; технические решения невозможны – организация альтернативной формы обслуживания

4.2. Период проведения работ **2019-2023г.**

в рамках исполнения \_\_\_\_\_

(указывается наименование документа: программы, плана)

4.3 Ожидаемый результат (по состоянию доступности) после выполнения работ по адаптации

**повышение условий доступности социального объекта**

Оценка результата исполнения программы, плана (по состоянию доступности) \_\_\_\_\_

4.4. Для принятия решения **требуется**, не требуется (нужное подчеркнуть):

4.4.1. согласование на Комиссии \_\_\_\_\_

(наименование Комиссии по координации деятельности в сфере обеспечения доступной среды жизнедеятельности для инвалидов и других МГН)

4.4.2. согласование работ с надзорными органами (в сфере проектирования и строительства, архитектуры, охраны памятников, другое - указать)

4.4.3. техническая экспертиза; разработка проектно-сметной документации;

4.4.4. согласование с вышестоящей организацией (собственником объекта) **ООА Матвеево-Курганского района**

4.4.5. согласование с общественными организациями инвалидов \_\_\_\_\_;

4.4.6. другое \_\_\_\_\_

Имеется заключение уполномоченной организации о состоянии доступности объекта (наименование документа и выдавшей его организации, дата), прилагается \_\_\_\_\_

4.7. Информация может быть размещена (обновлена) на Карте доступности субъекта РФ **сайт детского сада** (<http://m98971d9.beget.tech/index.htm>)

(наименование сайта, портала)

## 5. Особые отметки

Приложения:

Результаты обследования:

- |   |         |
|---|---------|
| 1. Территории, прилегающей к объекту  | на 1 л. |
| 2. Входа (входов) в здание  | на 1 л. |
| 3. Путей движения в здании  | на 1 л. |
| 4. Зоны целевого назначения объекта   | на 1 л. |
| 5. Санитарно-гигиенических помещений  | на 0 л. |
| 6. Системы информации (и связи) на объекте                                      | на 0 л. |
| Результаты фотофиксации на объекте _____  | на 0 л. |
| Позтажные планы, паспорт БТИ _____  | на 0 л. |
| Другое (в том числе дополнительная информация о путях движения к объекту) _____ |         |

Руководитель рабочей группы  
Заведующий ДОУ Шпорт О.В.

(Должность, Ф.И.О.)



(Подпись)

Члены рабочей группы:

Воспитатель Парашенко С.В.

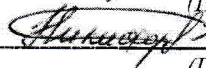
(Должность, Ф.И.О.)



(Подпись)

Родитель Никифорова Г.С.

(Должность, Ф.И.О.)



(Подпись)

В том числе:

Председатель МКРО РОО ВОИ Тарасенко Н.В.

(Должность, Ф.И.О.)



(Подпись)

(Должность, Ф.И.О.)

(Подпись)

представители организации, расположенной на объекте

(Должность, Ф.И.О.)

(Подпись)

(Должность, Ф.И.О.)

(Подпись)

Управленческое решение согласовано « \_\_\_\_ » \_\_\_\_\_ 20\_\_ г. (протокол № \_\_\_\_\_)  
Комиссией (название).



УТВЕРЖДАЮ  
Заведующий МБДОУ  
«Детский сад №41 «Аленушка»  
О.В.Шпорт  
« 10 » « 06 » 2019г.



Анкета  
(информация об объекте социальной инфраструктуры)  
к паспорту доступности ОСИ  
№ 41

1. Общие сведения об объекте

1.1. Наименование (вид) объекта Муниципальное бюджетное дошкольное образовательное учреждение «Детский сад № 41 «Аленушка»

1.2. Адрес объекта: 346966, Ростовская область, Матвеево-Курганский район, с. Григорьевка, ул. Береговая, 19 а

1.3. Сведения о размещении объекта:

- отдельно стоящее здание одноэтажное, 249,1 кв.м

- наличие прилегающего земельного участка (да, нет); 3980 кв.м

1.4. Год постройки здания 1965, последнего капитального ремонта 2006г.

1.5. Дата предстоящих плановых ремонтных работ:  
текущего 01.07.2019, капитального \_\_\_\_\_

сведения об организации, расположенной на объекте

1.6. Название организации (учреждения) Муниципальное бюджетное дошкольное образовательное учреждение «Детский сад № 41 «Аленушка», МБДОУ «Детский сад № 41 «Аленушка»

(полное юридическое наименование – согласно Уставу, краткое наименование)

1.7. Юридический адрес организации (учреждения) 346966, Ростовская область, Матвеево-Курганский район, с. Григорьевка, ул. Береговая, 19 а; телефон (86341)2-60-09; alenushka-41@mail.ru

1.8. Основание для пользования объектом (оперативное управление, аренда, собственность) оперативное управление

1.9. Форма собственности (государственная, негосударственная) муниципальная

1.10. Территориальная принадлежность (федеральная, региональная, муниципальная) муниципальная

1.11. Вышестоящая организация Отдел образования Администрации Матвеево-Курганского района

(наименование)

1.12. Адрес вышестоящей организации, другие координаты 346970, Ростовская область, Матвеево-Курганский район, п. Матвеев-Курган, ул.1-Пятилетка, 104; телефон: (86341)3-25-98; goo matveevo-kurgansky@rostobr.ru

2. Характеристика деятельности организации на объекте  
(по обслуживанию населения)

2.1. Сфера деятельности дошкольное образование

(здравоохранение, образование, социальная защита, физическая культура и спорт, культура, связь и информация, транспорт, жилой фонд, потребительский рынок и сфера услуг, другое).

2.2. Виды оказываемых услуг с пребыванием воспитанников с 7.30 час. до 17.30 час., выходные: суббота, воскресенье, праздничные дни.

(на объекте, с длительным пребыванием, в т.ч. проживанием, на дому, дистанционно)

2.4. Категории обслуживаемого населения по возрасту: (дети, взрослые трудоспособного возраста, пожилые; все возрастные категории) дети дошкольного возраста с 1,5 до 8 лет

2.5. Категории обслуживаемых инвалидов: инвалиды, передвигающиеся на коляске, инвалиды с нарушениями опорно-двигательного аппарата; нарушениями зрения, нарушениями слуха, нарушениями умственного развития: **все категории инвалидов**

2.6. Плановая мощность: посещаемость (количество обслуживаемых в день), вместимость, пропускная способность **25 воспитанников**

2.7. Участие в исполнении ИПР инвалида, ребенка-инвалида (да, нет) **да**

### 3. Состояние доступности объекта для инвалидов и других маломобильных групп населения (МГН)

3.1. Путь следования к объекту пассажирским транспортом **рейсовым автобусом «М-Курган-Григорьевка»**

(описать маршрут движения с использованием пассажирского транспорта)

наличие адаптированного пассажирского транспорта к объекту **нет**

3.2 Путь к объекту от ближайшей остановки пассажирского транспорта:

3.2.1. расстояние до объекта от остановки транспорта **300 метров.**

3.2.2. время движения (пешком) **4 минуты.**

3.2.3. наличие выделенного от проезжей части пешеходного пути (да, нет), **нет**

3.2.4. Перекрестки: нерегулируемые; регулируемые, со звуковой сигнализацией, таймером; **нерегулируемый**

3.2.5. Информация на пути следования к объекту: акустическая, тактильная, визуальная; **нет**

3.2.6. Перепады высоты на пути: **есть, нет** (описать **искусственная неровность**)

Их обустройство для инвалидов на коляске: да, **нет**

3.3. Вариант организации доступности ОСИ (формы обслуживания)\* с учетом СП 35-101-2001

№	Категория инвалидов (вид нарушения)	Вариант организации доступности объекта (формы обслуживания)*
	Все категории инвалидов и МГН	ДУ
1	в том числе инвалиды:	
2	передвигающиеся на креслах-колясках	ДУ
3	с нарушениями опорно-двигательного аппарата	ДУ
4	с нарушениями зрения	А
5	с нарушениями слуха	А
6	с нарушениями умственного развития	А

\* - указывается один из вариантов: «А», «Б», «ДУ», «ВНД»

### 4. Управленческое решение (предложения по адаптации основных структурных элементов объекта)

№	Основные структурно-функциональные зоны объекта	Рекомендации по адаптации объекта (вид работы)*
1	Территория, прилегающая к зданию (участок)	Не нуждается
2	Вход (входы) в здание	Индивидуальное решение с ТСП
3	Путь (пути) движения внутри здания (в т.ч. пути эвакуации)	Индивидуальное решение с ТСП
4	Зона целевого назначения (целевого посещения объекта)	Индивидуальное решение с ТСП
5	Санитарно-гигиенические помещения	Индивидуальное решение с ТСП
6	Система информации на объекте (на всех зонах)	Индивидуальное решение с ТСП
7	Пути движения к объекту (от остановки транспорта)	Индивидуальное решение с ТСП



Все зоны и участки

Индивидуальное решение с ТСП

\*- указывается один из вариантов (видов работ): не нуждается; ремонт (текущий, капитальный); индивидуальное решение с ТСП; технические решения невозможны – организация альтернативной формы обслуживания

**Размещение информации на Карте доступности субъекта РФ согласовано**

**Шпорт Ольга Васильевна, заведующий, 8(86341)2-60-09; 8-928-115-97-19**

*(подпись, Ф.И.О., должность; координаты для связи уполномоченного представителя объекта)*

### I Результаты обследования:

1. Территории, прилегающей к зданию (участка)

Наименование объекта, адрес **МБДОУ «Детский сад № 41 «Аленушка»**

**346966, Ростовская область, Матвеево-Курганский район, с. Григорьевка, ул. Береговая, 19 а**

№	Наименование функционально-планировочного элемента	Наличие элемента			Выявленные нарушения и замечания		Работы по адаптации объектов	
		есть/нет	№ на плане	№ фото	Содержание	Значимо для инвалида (категория)	Содержание	Виды работ
1.1	Вход (входы) на территорию	есть	-	-	-	-	-	-
1.2	Путь (пути) движения на территории	есть	-	-	-	-	-	-
1.3	Лестница (наружная)	нет	-	-	-	-	-	-
1.4	Пандус (наружный)	нет	-	-	-	-	-	-
1.5	Автостоянка и парковка	нет	-	-	-	-	-	-
1.6	Общие требования к зоне	-	-	-	-	-	-	-

### II Заключение по зоне:

Наименование структурно-функциональной зоны	Состояние доступности* (к пункту 3.4 Акта обследования ОСИ)	Приложение		Рекомендации по адаптации (вид работы)** к пункту 4.1 Акта обследования ОСИ
		№ на плане	№ фото	
Территория прилегающая к зданию (участок)	ДЧ-И	3,4	3,4	-

\* указывается: ДП-В - доступно полностью всем; ДП-И (К, О, С, Г, У) – доступно полностью избирательно (указать категории инвалидов); ДЧ-В - доступно частично всем; ДЧ-И (К, О, С, Г, У) – доступно частично избирательно (указать категории инвалидов); ДУ - доступно условно, ВНД - недоступно

\*\*указывается один из вариантов: не нуждается; ремонт (текущий, капитальный); индивидуальное решение с ТСР; технические решения невозможны – организация альтернативной формы обслуживания

Комментарий к заключению: состояние доступности объекта оценено как доступно частично избирательно.



**I Результаты обследования:**

2. Входа (входов) в здание **МБДОУ «Детский сад № 41 «Аленушка»**  
**346966, Ростовская область, Матвеево-Курганский район, с.Григорьевка, ул. Береговая, 19 а**

(Наименование объекта, адрес)

№ п/п	Наименование функционально-планировочного элемента	Наличие элемента			Выявленные нарушения и замечания		Работы по адаптации объектов	
		есть/нет	№ на плане	№ фото	Содержание	Значимо для инвалида (категория)	Содержание	Виды работ
2.1	Лестница (наружная)	нет	-	-	-	-	-	-
2.2	Пандус (наружный)	нет	-	-	-	-	-	-
2.3	Входная площадка (перед дверью)	нет	-	-	-	-	-	-
2.4	Дверь (входная)	есть	2	2	отсутствуют фиксаторы	К, О	установить фиксаторы двери в положении открыто/закрыто	индивидуальное решение с ТСР
2.5	Тамбур	есть	1	1	-	О	отсутствуют поручни	индивидуальное решение с ТСР
	Общие требования к зоне	-	-	-	-	-	-	-

**II Заключение по зоне:**

Наименование структурно-функциональной зоны	Состояние доступности*(к пункту 3.4 Акта обследования ОСИ)	Приложение		Рекомендации по адаптации (вид работы)**к пункту 4.1 Акта обследования ОСИ
		№ на плане	№ фото	
Основной вход	ДЧ-И (К, О, С, Г, У)	4	4	индивидуальное решение с ТСР

\* указывается: ДП-В - доступно полностью всем; ДП-И (К, О, С, Г, У) – доступно полностью избирательно (указать категории инвалидов); ДЧ-В - доступно частично всем; ДЧ-И (К, О, С, Г, У) – доступно частично избирательно (указать категории инвалидов); ДУ - доступно условно, ВНД - недоступно

\*\*указывается один из вариантов: не нуждается; ремонт (текущий, капитальный); индивидуальное решение с ТСР; технические решения невозможны – организация альтернативной формы обслуживания

Комментарий к заключению: состояние доступности объекта оценено как доступно частично избирательно, а также условная (с дополнительной помощью) доступность, что не обеспечивает полноценного нахождения на объекте граждан с ограниченными возможностями.



**I Результаты обследования:**

**3. Пути (путей) движения внутри здания (в т.ч. путей эвакуации) МБДОУ «Детский сад № 41 «Аленушка»**  
**346966, Ростовская область, Матвеево-Курганский район, с. Григорьевка, ул. Береговая, 19 а**

(наименование объекта, адрес)

№ п/п	Наименование функционально-планировочного элемента	Наличие элемента			Выявленные нарушения и замечания		Работы по адаптации объектов	
		есть/нет	№ на плане	№ фото	Содержание	Значимо для инвалидов (категория)	Содержание	Виды работ
3.1	Коридор (вестибюль, зона ожидания, галерея, балкон)	есть	5,6	5,6	отсутствуют информационные таблички о препятствиях	О, К, С, Г	Установить информационные таблички о препятствиях	ремонт текущий
3.2	Лестница (внутри здания)	нет	-	-	-	-	-	-
3.3	Пандус (внутри здания)	нет	-	-	-	-	-	-
3.4	Лифт пассажирский (или подъемник)	нет	-	-	-	-	-	-
3.5	Дверь	-	-	-	-	-	-	-
3.6	Пути эвакуации (в т.ч. зоны безопасности)	есть						ремонт текущий
	Общие требования к зоне				отсутствует предупредительная информация о препятствиях, отсутствуют тактильные предупреждающие полосы	К, О, С, Г	установить тактильные, предупреждающие полосы, вставки перед дверными проемами	

**II Заключение по зоне:**

Наименование структурно-функциональной зоны	Состояние доступности* (к пункту 3.4 Акта обследования ОСИ)	Приложение		Рекомендации по адаптации (вид работы)**к пункту 4.1 Акта обследования ОСИ
		№ на плане	№ фото	
Пути (путей) движения внутри здания (в т.ч. путей эвакуации)	ДЧ-И (К, О, С, Г, У)	5,6	5,6	ремонт текущий



Комментарий к заключению: состояние доступности объекта оценено как доступно частично избирательно, а также условная (с дополнительной помощью) доступность, что не обеспечивает полноценного нахождения на объекте граждан с ограниченными возможностями



Фото №1

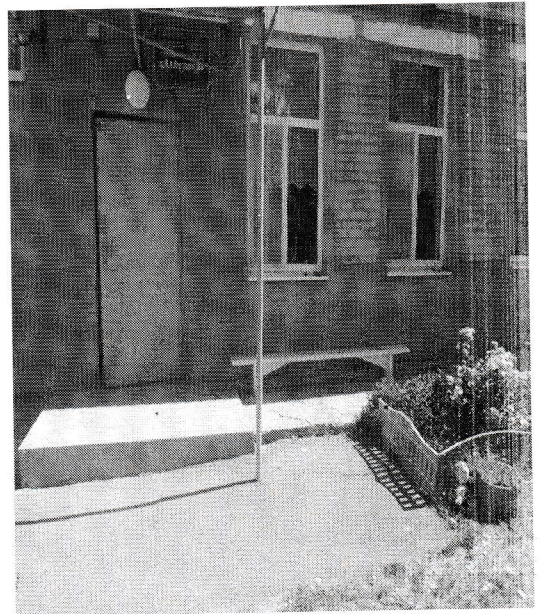


Фото №2

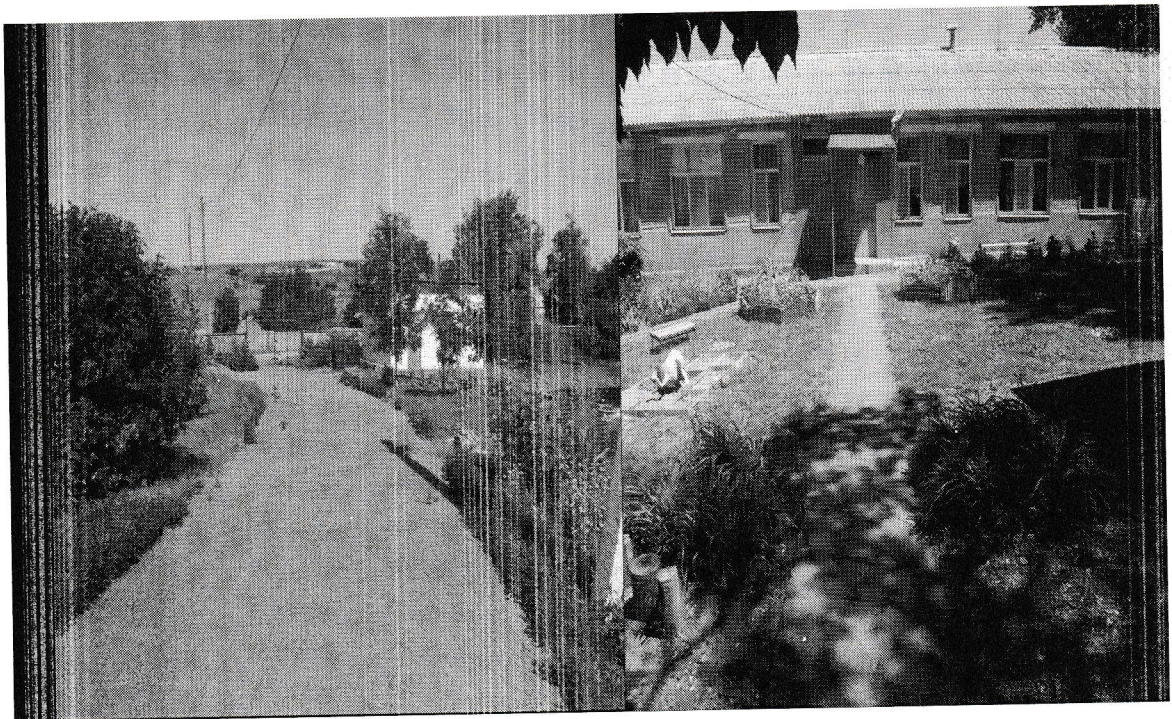
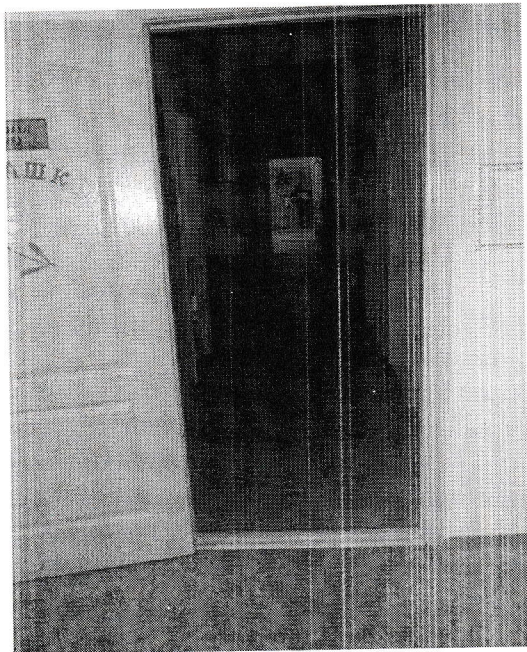


Фото №3

Фото №4





Φοτο Νο 5



Φοτο Νο6